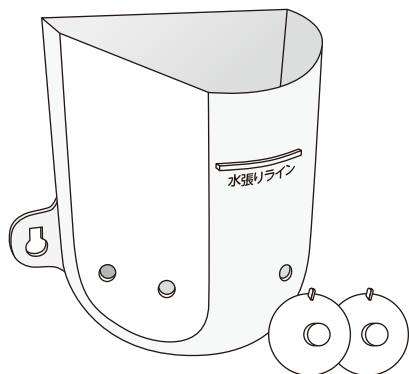


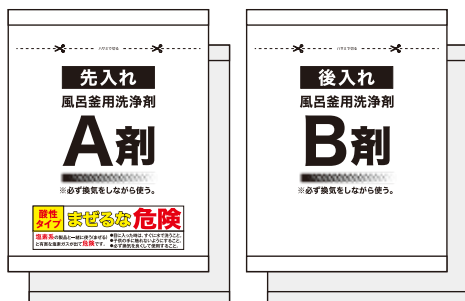
# 【風呂釜用洗浄剤】 ナイアガラーン 取扱説明書

ご使用前に必ず説明書をよく読んでからお使いください。

## ■セット内容



●ナイアガラケース ●取付用吸盤  
(材質/ケース:PP、パッキン:合成ゴム) (材質/PVC)



●A剤・B剤(各2包)

**酸性タイプ**  
**まぜるな危険**

塩素系の製品と一緒に使う(まぜる)と有害な塩素ガスが出て**危険**です。

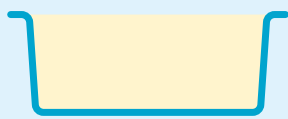
子供に注意 目に注意 塩素系と併用不可 手袋・マスク着用 必ず換気

A剤

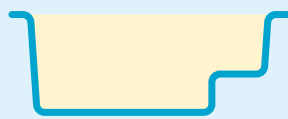
B剤

## 様々なタイプの浴槽に取付可能！

### フラットタイプ



### ベンチタイプ



※循環アダプターの直径が9cmを超えるものにはご使用いただけません。  
※循環アダプターの左右に約6cm以上のスペースがない風呂にはご使用いただけません。

## 使用できないお風呂

■追いだき機能のない風呂釜 ■浴槽の吸水穴が2つのタイプ ■大理石・人工大理石の浴槽 ■木製の浴槽

※ただし、2つ穴でも追いだき機能があり、1つ穴が塞いである場合はご使用いただけます。※ジェットバス、24時間風呂も追いだき機能があれば洗浄可能ですが、機種によって使用方法が異なる場合があるため、メーカーにお問い合わせください。

\* 表面が劣化している浴槽はシミになる可能性があります。\* 特殊な塗装やコーティングをされた浴槽は施工業者へお問い合わせください。

※「ナイアガラケース」は本剤専用に設計し、安全性を確認しております。他の洗浄剤を使用すると風呂釜の故障の原因となる恐れがあります。

## ▲ 使用上の注意

●用途以外に使用しない。●塩素系や他の薬剤と混合しない。●保護具(炊事用手袋、マスク、保護眼鏡等)を着用して使う。●換気を良くして使う。●開封後は1回の使用で全量使い切る。●使用の際は粉や液が目に入らないように注意する。●粉を吸い込まないように開封投入の際には気をつける。●乳幼児やペットの手の届かないところに保管する。●認知症の方などの誤食に気を付ける。●直射日光や高温多湿を避け、冷暗所に保管する。●火のそばには置かない。

※B剤には袋が膨らまないよう穴を開けています。※保管環境により粉剤に褐変や固化が生じることがありますが洗浄力は変わりません。固化した場合は、ほぐしてからご使用ください。

## 【応急処置】

●吸入した場合:新鮮な空気を吸い、異常が残る場合は、医師に相談する。  
●目に入った場合:こすらずに直ちに流水で15分以上洗い流す。必ず速やかに医師に相談する。●飲み込んだ場合:吐かずに口をすすぎ、水を飲む等の処置をする。速やかに医師の診察を受ける。●皮膚に付いた場合:直ちに十分な水で洗い流す等の処置をする※いずれも受診時は商品を持参する。

汚れの度合い、種類によって排出される汚れの量や色に差が出ます。



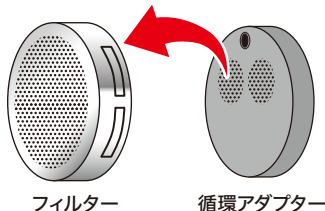
# 【風呂釜用洗浄剤】 ナイアガラーン 使用方法



使い方を動画で  
チェック!

## 準備

### ① フィルターを取り外す。

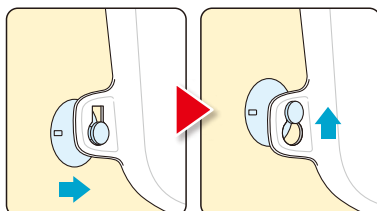


フィルター

循環アダプター

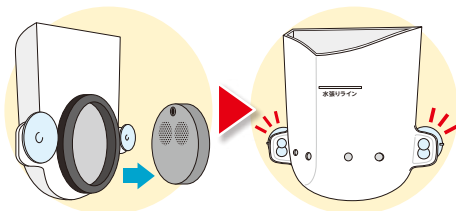
※フィルターを外さずに洗浄を行うと汚れの排出が阻害されます。必ず外した状態で洗浄を行ない、洗浄後、元に戻してください。

### ② 「ナイアガラケース」に付属の吸盤(2個)を取り付ける。



吸盤の突起部をケースの吸盤はめ込み部に入れ、上にスライドして抜けないように固定させます。

### ③ 浴槽の循環アダプターに「ナイアガラケース」のケース穴を合わせて取り付ける。



吸盤を浴槽にしっかり押し付けて、外れないようにしてください。

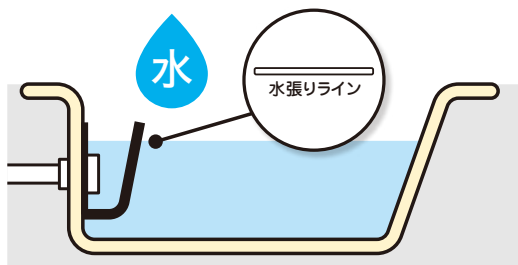
## 洗浄～すすぎ

### 1 水張りラインまで水をためる

#### ① 水をためる。

※自動湯張り機能は使用せず、必ず「水」を使用してください。  
残り湯や入浴剤を使用したお湯は使用しないでください。

※追いだきボタンの名称は、各風呂釜メーカーにより異なります。ボタンの機能を確認の上、使用してください。



### 2 A剤投入

#### ① 追いだき温度(風呂温度)を **48℃** に設定し、追いだきボタンを押す。

#### ② A剤を「ナイアガラケース」にすみやかに全量(1袋)入れる。

#### ③ 追いだき停止後、**10分間放置する。**

※配管の長さ、水温、気温などにより追いだきの時間は異なります。また、ケース内が48℃になった時点で追い焚きは止まりますが(1分前後)、そのまま放置してください。



ポイント  
追いだきボタンを  
押してから投入

### 3 B剤投入

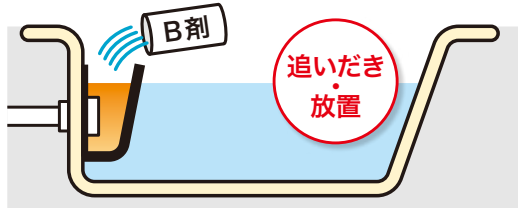
#### ① 追いだきボタンを押す。

#### ② B剤を「ナイアガラケース」に数回に分けて全量(1袋)入れる。

#### ③ 追いだき停止後、**10分間放置する。**

※B剤を一気に入れると発泡により洗浄剤があふれ出てしまうことがあります。

※配管の長さ、水温、気温などにより追いだきの時間は異なります。また、ケース内が48℃になった時点で追い焚きは止まりますが(1分前後)、そのまま放置してください。



### 4 すすぎ洗い

設定温度を元に戻す。(通常入浴時の温度)

#### ① 排水後、「ナイアガラケース」を取り外す。

#### ② 浴槽をシャワーで流すなど軽く洗う。

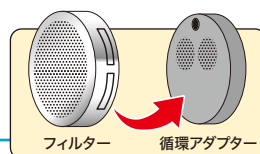
#### ③ 水を循環アダプターの3cm上までため、追いだきをし、排水する。※汚れが出なくなるまで繰り返してください。

※洗浄時に付着した汚れを放置すると、汚れの色が浴槽に移る場合があります。汚れが浴槽に残る場合は、スポンジ等でこするなど、しっかりと洗い流してください。



※ナイアガラケースをよく洗って乾燥させてから保管してください。濡れたまま保管すると劣化する場合がございます。

#### ④ 最後にフィルターを取り付けて終了。



フィルター

循環アダプター